

ПЛАТФОРМА

Стенд для зарядки ручных металлодетекторов СФИНКС
“Платформа” модель 3 и 5.

SPHINX

Паспорт. Инструкция по монтажу
стенда для зарядки ручных
металлодетекторов “СФИНКС”
Платформа модель 3 и 5.

Подходит для моделей ручных
досмотровых
металлодетекторов СФИНКС
следующих моделей:

**ВМ-611Х (ПРО),
ВМ-611ВИХРЬ (ПРО),
ВМ-611ВИХРЬ Т,
ВМ-611ВИХРЬ С,
ВМ-611РД-2.0,
ВМ-611ВИХРЬ ОКО и
ВМ-611РД-2.0 ОКО.**



Назначение: Стенд предназначен для одновременной зарядки пяти (или трех) металлодетекторов от одного блока питания (модель: 18W/WM/PL, Вход: AC, 100-240, 0.6 A, 50/60Гц, Выход: DC, 12В, 1.5А), стенды соединяются между собой в любом сочетании из моделей 3 и 5, до 4-х штук в сумме (модель 5) и 7-ми штук (модель 3), но не более 21 прибора в сумме на один блок питания, образуя платформу для одновременной зарядки ручных металлодетекторов СФИНКС от одного блока питания.

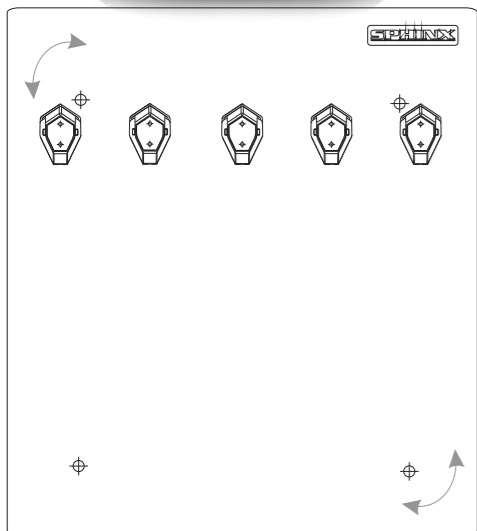
Технические характеристики:

Модель 5: питание 12В, 1.5 А, габариты: 52.6x46.1x4.5 (ВxШxГ) см, вес: 4.9 кг.

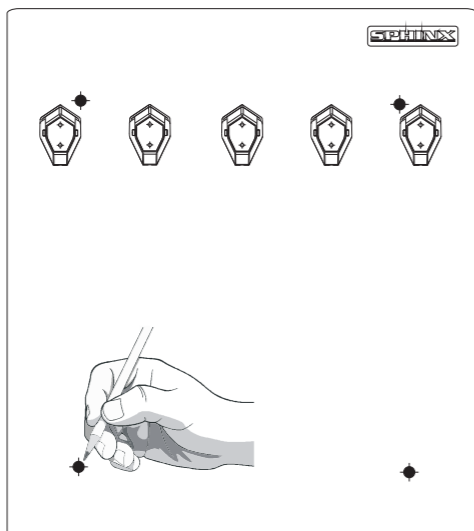
Модель 3: питание 12В, 1.5 А, габариты: 52.6x27.7x4.5 (ВxШxГ) см, вес: 3.0 кг.

Блок питания: модель: 18W/WM/PL, Вход: AC, 100-240, 0.6 А, 50/60Гц, Выход: DC, 12В, 1.5А

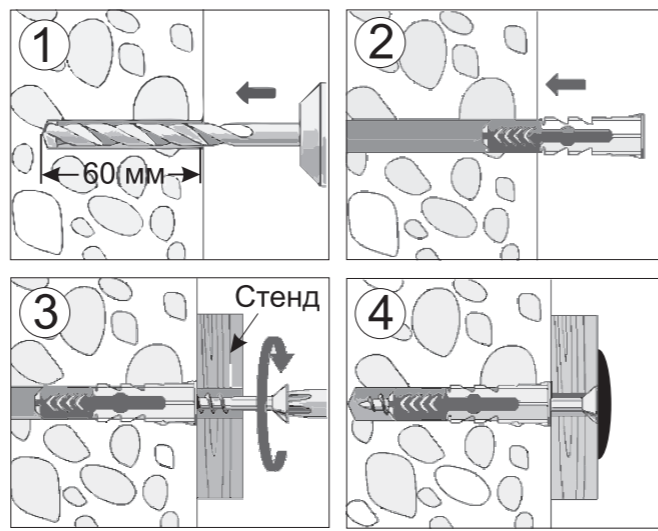
Комплектация: стенд “Платформа” (модель 5 или модель 3), блок питания 18W/WM/PL или аналог, 4 анкерных болта, 4 дюбеля, 4 заглушки черного цвета, ключ шестигранный 10, паспорт и инструкция по монтажу.



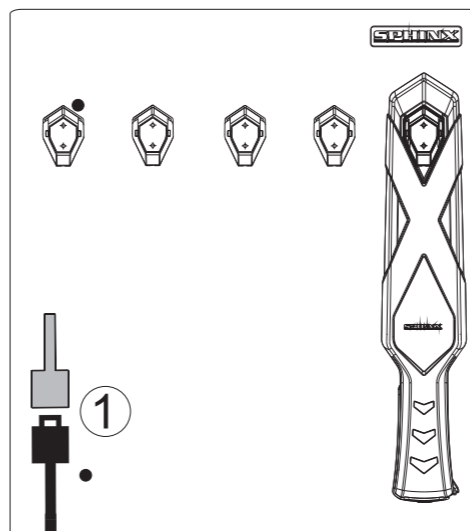
ВЫСТАВИТЬ



РАЗМЕТИТЬ



ПОДГОТОВИТЬ И ЗАКРЕПИТЬ



ПОДКЛЮЧИТЬ

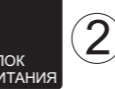
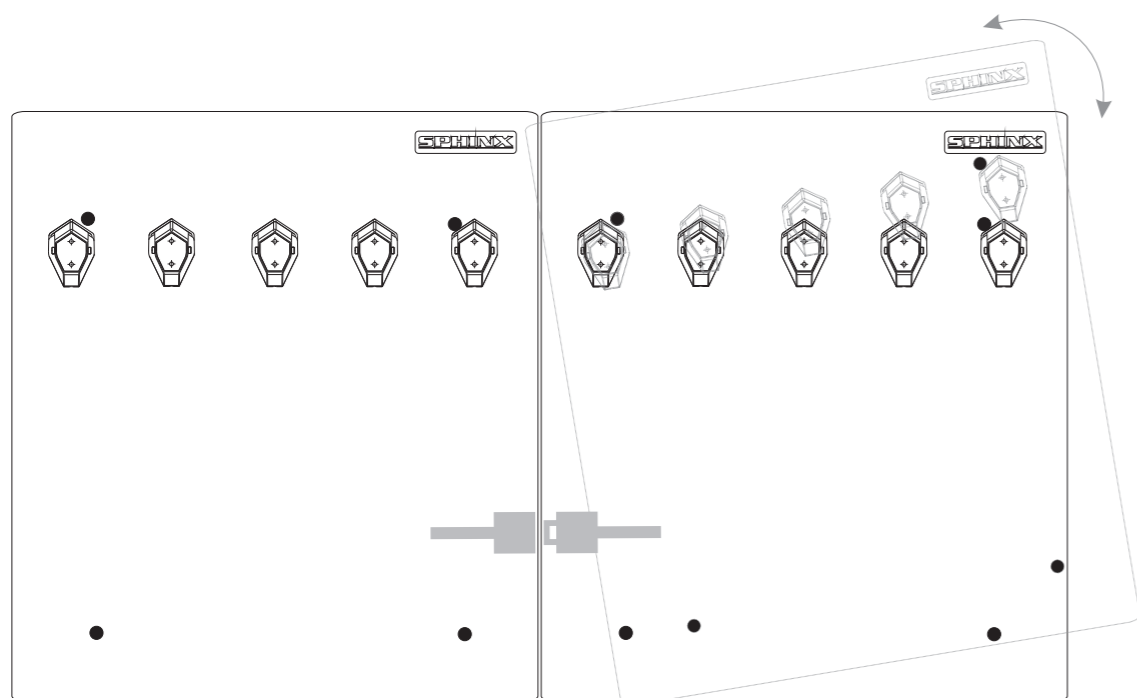


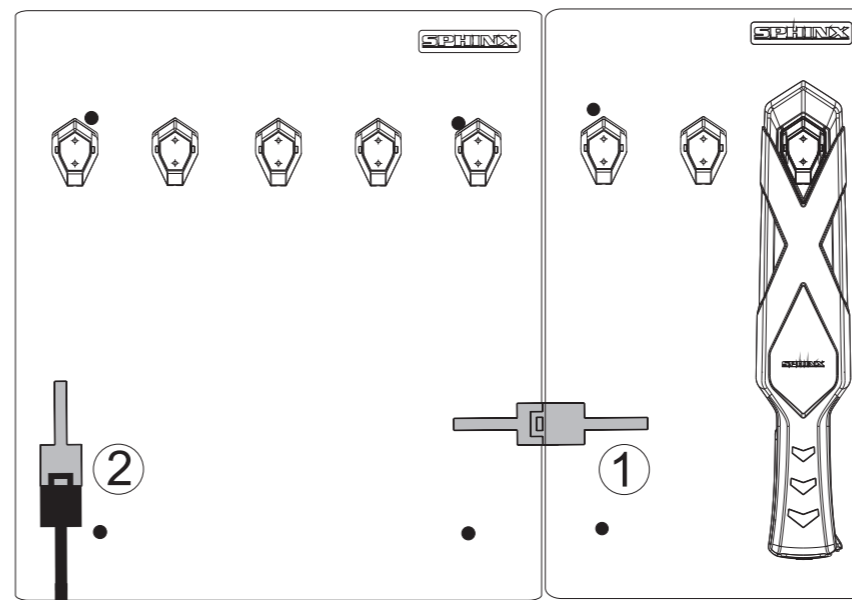
РИСУНОК 1

БЛОК ПИТАНИЯ



НАЖИВИТЬ ЛЕВЫЙ ВЕРХНИЙ ЭЛЕМЕНТ КРЕПЛЕНИЯ
ОТВЕСТИ И ПОВЕРНУТЬ
ПОДКЛЮЧИТЬ РАЗЪЕМЫ
ЗАКРЕПИТЬ

МОНТАЖ ГРУППЫ СТЕНДОВ



ПОДКЛЮЧИТЬ



РИСУНОК 2

БЛОК ПИТАНИЯ

МОНТАЖ СТЕНДА

Инструкция по монтажу стенда для зарядки ручных металлодетекторов "Платформа" модель 3 и 5 (далее стенд).

МОНТАЖ СТЕНДА

1. Аккуратно распакуйте стенд.
 2. Проверьте комплектность (указана на листе 1).
 3. Определите место установки, определите количество стендов, исходя из текущих и будущих потребностей (габаритные размеры стендов указаны на листе 1). Обратите внимание, что место подключения блока питания находится на стенде с левой стороны. Начните разметку и монтаж со стенда, к которому будет подключен блок питания и далее от него слева направо продолжайте монтаж стендов.
 4. Не подключая блок питания, возьмите стенд, приложите его к вертикальной поверхности и через сквозные отверстия в стенде отметьте центра отверстий. Рекомендуется использовать "уровень" для точной горизонтальной ориентации.
 5. Используйте сверло диаметром 10 мм. Просверлите отверстие глубиной 60 мм.
 6. В отверстие забейте универсальный дюбель, прилагающийся в комплекте. Дюбель подходит для следующих поверхностей: бетон, гипсокартон, ГВЛ, ДСП, кирпич с вертикальными пустотами, пустотелые блоки из легкого бетона, пустотелые плиты перекрытий из кирпича, бетона и т.п. Силикатный пустотелый кирпич, полнотелый силикатный кирпич, природный камень, газобетон, полнотелые гипсовые панели, полнотелые блоки из легкого бетона, полнотелый кирпич.
 7. Закрепите стенд с помощью крепежных элементов прилегающих к стенду и наденьте на головку крепежного элемента маскирующую заглушку.
 8. Подключите разъем блока питания к разъему стенда с левой стороны.
 9. Закрепите провод блока питания в прорези помеченной цветом.
 10. Подключите блок питания в розетку 220В.
- Стенд готов к эксплуатации.

МОНТАЖ ГРУППЫ СТЕНДОВ

- Если вы используете более одного стенда, то проведите монтаж первого стенда, к которому будет подключаться блок питания, как показано на рисунке 1.
1. В соответствии с рисунком 1 подготовьте следующий стенд к монтажу.
 2. При готовности отверстий к креплению стенда, наживите с помощью крепежного элемента левый верхний угол крепления.
 3. Отведите стенд от плоскости стены и поверните стенд, как показано на рисунке 2.
 4. Подключите разъемы предназначенные для соединения стендов между собой.
 5. Поверните стенд в вертикальное положение и закрепите.
 6. Подключите разъем блока питания к разъему стенда с левой стороны.
 9. Закрепите провод блока питания в прорези помеченной цветом.
 10. Подключите блок питания в розетку 220В.
- Стенды готовы к эксплуатации.

ПЛАТФОРМА
МОДЕЛЬ 3 и 5